

2024

RAPPORT D'ACTIVITÉ

ADRESS Normandie



Sommaire

- 1. À PROPOS (page 3)**
 - L'entrepreneuriat social
 - Nos missions
- 2. L'ADRESS EN CHIFFRES (page 5)**
 - Depuis 2015
 - Notre territoire d'intervention
 - Les chiffres-clés en 2024
 - Les entreprises accompagnées à la création en 2024
- 3. ACCOMPAGNER LES PROJETS (page 11)**
 - Détecter
 - Accompagner de l'idée au projet
 - L'incubateur Katapult
 - Parcours Ici je monte ma boîte
- 4. ACCOMPAGNER LES ENTREPRISES EN ACTIVITÉ (page 26)**
 - Essaimage et implantation
 - Transformation
- 5. ACCOMPAGNER LES TERRITOIRES (page 32)**
 - Les cycles DÉFI
 - La Fabrique à initiatives
- 6. ANIMER (page 41)**
 - La communauté en chiffres
 - Et en action
- 7. MOBILISER (page 48)**
 - Ils travaillent avec nous
 - Ils apportent leur expertise
 - Ils adhèrent à l'ADRESS
 - Ils nous soutiennent
- 8. VALORISER (page 56)**
 - Les vidéos de valorisation des entreprises sociales
 - Les chiffres 2024
- 9. ILS FONT L'ADRESS (page 59)**
 - Le Bureau
 - Le Conseil d'Administration
 - Une équipe au service du développement de l'entrepreneuriat social
 - Notre budget

1.

À PROPOS

À PROPOS

L'ADRESS a été créée en 2005 pour accompagner en Normandie l'émergence et le développement d'un modèle entrepreneurial hybride : l'entrepreneuriat social.

L'association a pour finalité première l'amélioration globale de la société en la rendant plus inclusive et plus durable, respectueuse de l'environnement. En vue de la réalisation de cet objet, elle agit en faveur du développement d'entreprises d'utilité sociale et environnementale. Elle entend ainsi rendre l'entrepreneuriat social essentiel et incontournable.

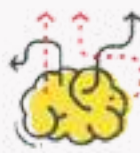
L'entrepreneuriat social

L'entrepreneuriat social est une manière d'entreprendre qui place l'efficacité économique au service de l'intérêt général. Quel que soit le statut juridique des entreprises (association, coopérative, SAS, etc.), l'organisation de l'entreprise sociale respecte 4 grands principes :

IMPACT SOCIAL
ET ENVIRONNEMENTAL



DYNAMISME
ENTREPRENEURIAL



PROJET
COLLECTIF



LUCRATIVITÉ
ENCADRÉE



Nos missions

Accompagner

1. Les projets

De l'émergence au lancement de l'entreprise, au travers de parcours d'accompagnement spécifiques.

2. Les entreprises en activité

Dans leurs phases de développement.

3. Les territoires

Avec notamment La Fabrique à initiatives, pour repérer des besoins sociaux non satisfaits et y apporter une réponse entrepreneuriale partagée.

Animer

La communauté des entrepreneur-es du changement

Pour favoriser le partage d'expériences, le développement d'affaires, la mutualisation des moyens et des compétences ainsi que le réseau des partenaires qui appuient les entreprises sociales.

2.

L'ADRESS

EN

CHIFFRES

L'ADRESS EN CHIFFRES

Depuis 2015

161
créations

Depuis 2015, l'ADRESS a contribué à la création de 161 entreprises sociales

96%
de pérennité

Le taux de pérennité à 3 ans de ces entreprises

- 76% à 5 ans

393
candidatures

Reçues depuis le lancement de l'incubateur Katapult en 2018

53%
de femmes créatrices
d'entreprises

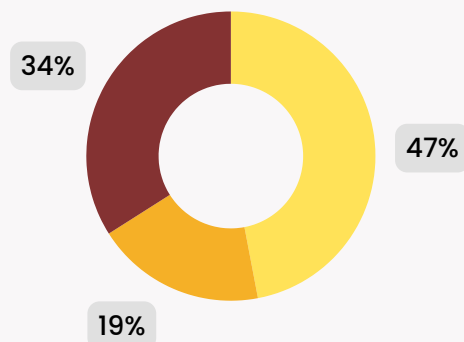
Sur les 161 créations depuis 2015

+ de 1000
accompagnements

De projets, d'entreprises, de territoires

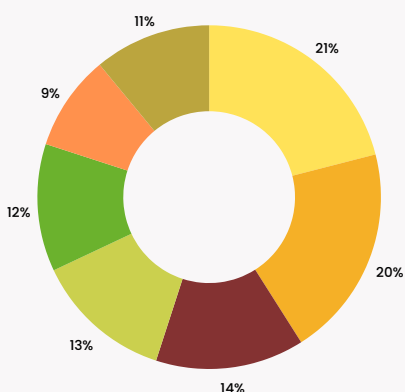
Statut juridique

- Associations
- Coopératives
- Sociétés commerciales de l'ESS



Domaines d'intervention

Des entreprises créées selon les objectifs de développement durable de l'ONU.



- Consommation et production responsables
- Lutte contre les changements climatiques
- Inégalités réduites
- Bonne santé et bien-être
- Travail décent et croissance économique
- Villes et communautés durables
- Autres

Notre territoire d'intervention

La Normandie



- Seine-Maritime (76)
- Eure (27)
- Calvados (14)
- Orne (61)
- Manche (50)

Et pour situer la Normandie
sur la carte de France



Les chiffres clés en 2024

27

créations

et lancements de nouvelles entreprises/ activités

201

emplois créés

par les entreprises lancées entre 2022 et 2024.

67 emplois/ an en moyenne

108

accompagnements

de projets, entreprises, territoires

326

participant-es

à nos réunions de détection de projets (réunions Katapult, Matinées créatives et rendez-vous de l'impact)

492

entreprises

ayant participé aux événements de la Communauté (Workshops, Café social, Social Apéro, etc.)

+ de 8 500
abonné-es

à nos réseaux sociaux

80

adhérent-es

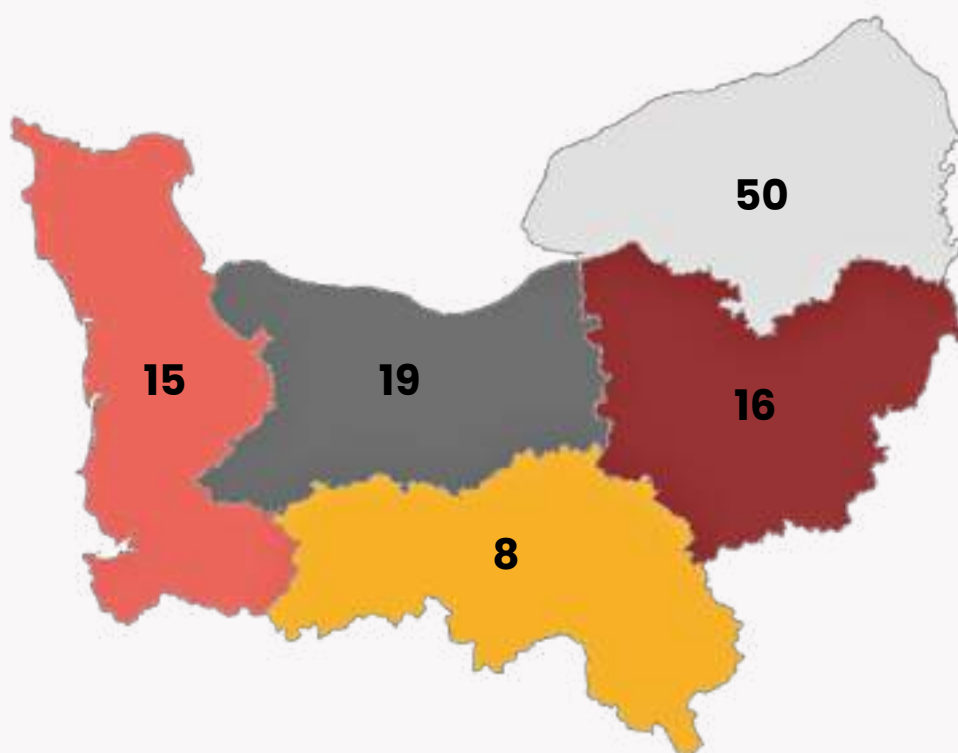
à l'ADRESS, dont 85% d'entreprises sociales

90%

C'est le taux de satisfaction global de l'accompagnement proposé par l'ADRESS

Répartition des projets, entreprises & territoires accompagnés en 2024

L'année 2024 a été marquée par une baisse générale du nombre d'accompagnements liée à une conjoncture plus difficile et un trou entre avril et octobre. La Seine-Maritime et le Calvados sont les départements les plus touchés par cette baisse. Les autres départements maintiennent un niveau sensiblement équivalent à 2023.



- Seine-Maritime (76)
- Eure (27)
- Calvados (14)
- Orne (61)
- Manche (50)

Les entreprises accompagnées à la création en 2024



ADN Impact



AFPAC



Bellydoo



Camping des Nénuphars



Le Collectif des Abeilles



Drop !



Ecology France



In Fin'Haies



Inser'Gener' Action



La Bananerie



La Cerisaie



La Colombe et la Fourmi



La Marcotte EBE



La Ville à joie



L'Atelier de la Matière



Le Renard se marre



Les Curieux



Les Hirondelles



Les Pochons



Les Yeux Dits - La Bavarde



Manger Demain - Le Producteur Local



Mes Bo'cal



PlastNat



Régie de quartiers de Louviers



Sport Impulzzz



Combo - Bois Bocage Energie



Zebra Pois Bleu

3.

ACCOMPAGNER

LES

PROJETS

ACCOMPAGNER LES PROJETS

De la détection au lancement de l'entreprise sociale

Des formats pour détecter



- ✓ Réunions d'information Katapult
- ✓ Matinées créatives
- ✓ Rendez-vous de l'impact

Des formats pour accompagner






- ✓ Idéation
- ✓ Katapult
- ✓ Ici, je monte ma boîte

Détecter

Lors des temps organisés par l'ADRESS

326 participant·es à l'ensemble de nos réunions de détection en 2024 et ce sur l'ensemble de la Normandie.

-  Rendez-vous de l'impact
-  Réunion d'information Katapult
-  Rendez-vous de l'impact + réunion d'information Katapult



LES RÉUNIONS D'INFORMATION KATAPULT

Ces réunions ont lieu en début et en fin d'année. Elles ont pour objet d'informer sur l'incubateur et de répondre aux questions des futur·es candidat·es. En 2024, 134 personnes ont participé aux réunions d'informations Katapult.

LES RENDEZ-VOUS DE L'IMPACT

Les rendez-vous de l'impact sont des ateliers collectifs pour découvrir et comprendre l'entrepreneuriat à impact. Ils peuvent également recouvrir d'autres formes en fonction des besoins des partenaires et collectivités. Les rendez-vous de l'impact ont réuni 50 personnes en 2024.

LES MATINÉES CRÉATIVES

Les matinées créatives sont des formats en visio permettant de présenter les parcours d'accompagnement de l'ADRESS et d'échanger sur les différents projets. En 2024, les matinées créatives ont rassemblé 57 personnes.



Accompagner le changement de vie professionnelle



En 2024, l'ADRESS a lancé Explore Impact, un parcours immersif en Normandie pour explorer la notion d'impact social et environnemental dans sa vie professionnelle.

Explore impact est un programme en 3 étapes qui permet à des cadres, demandeur·ses d'emploi et jeunes diplômé·es de mettre la notion d'impact social et environnemental au cœur de leur projet professionnel :

- Une Fresque de l'impact pour trouver sa boussole et explorer les voies possibles de changement
- Des visites immersives pour s'inspirer et découvrir de nouveaux métiers et filières
- Un Bootcamp Solutions pour se challenger et passer à l'action

En 2024, 7 fresques de l'impact ont été organisées sur Rouen et Caen. Elles ont réuni 85 participant·es.



Fresque de l'impact



Visites immersives



Bootcamp solution

& Détecter en participant aux différents temps et dispositifs de nos partenaires

L'ADRESS participe également à de nombreux temps partenariaux pour faire connaître l'entrepreneuriat social, l'association et identifier des projets ayant des besoins en accompagnement.

L'ADRESS INTERVIENT DE DIFFÉRENTES FAÇONS :

- ✓ Des temps de sensibilisation/information à l'entrepreneuriat social et sur la structure ;
- ✓ Des comités de suivi de projets et d'entreprises ;
- ✓ Des animations d'ateliers spécifiques.



Accompagner de l'idée au projet

En 2022, la CRESS, l'ARDES et l'ADRESS ont lancé l'expérimentation d'un parcours idéation.

Le parcours comprend un module de 6 séances collectives et de 3 rendez-vous individuels destinés à fournir des clés de réflexion pour les personnes ou collectifs qui réfléchissent à l'idée de mettre en œuvre un projet d'économie sociale et solidaire sur le territoire normand.

Le parcours a été reconduit en 2024 avec deux nouvelles sessions. 18 idées ont été accompagnées sur les deux parcours.

18
idées
accompagnées

et 23 personnes
ayant suivi le
parcours

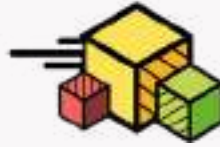
56%
de poursuite

vers un parcours
d'accompagnement
de projets



KATAPULT

L'INCUBATEUR NORMAND
DES ENTREPRISES
SOCIALEMENT INNOVANTES



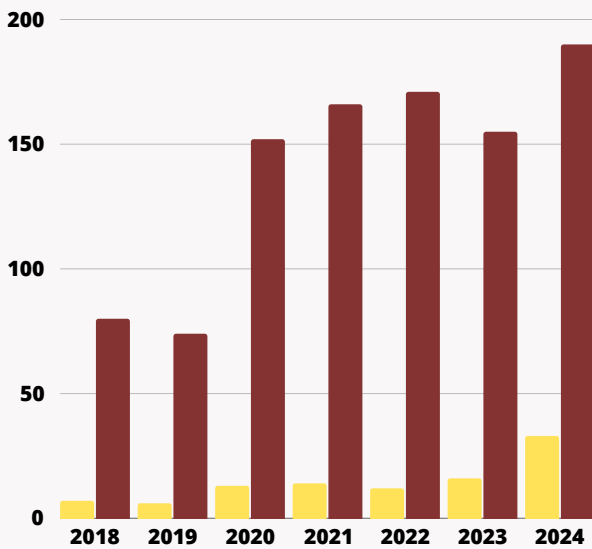
UN PARCOURS INTENSIF ADAPTÉ AUX ENTREPRISES SOCIALES



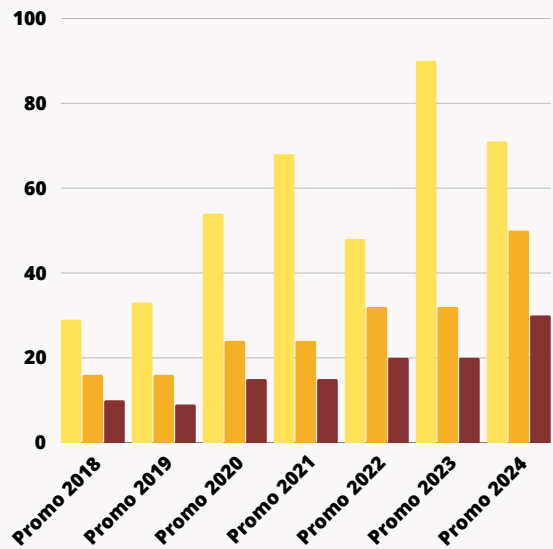
Le parcours d'incubation Katapult, porté par l'ADRESS, a été lancé en 2018. Il propose un accompagnement intensif et renforcé aux porteur·ses de projets d'innovation sociale en Normandie. Il est le premier de ce type sur le territoire régional et contribue au développement d'une économie sociale, durable et territoriale.

Depuis sa création en 2018, la notoriété de l'incubateur est grandissante avec un nombre de participant·es aux réunions d'information, de candidatures et de projets incubés en constante augmentation.

Participant-es aux réunions d'information & nombre de candidatures reçues

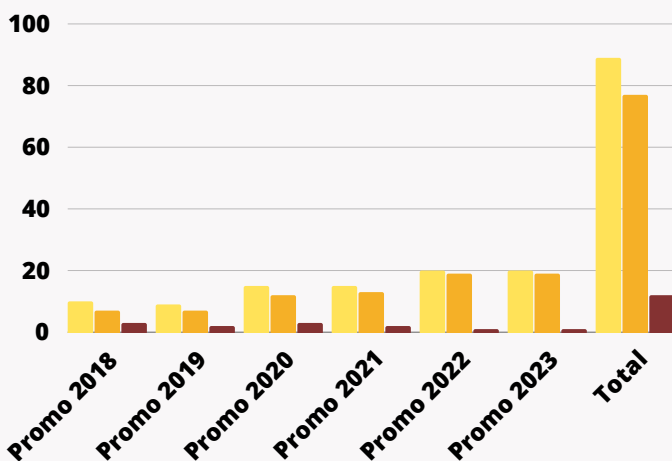


- Nombre de réunions
- Nombre de participant-es



- Nombre de candidatures
- Nombre de projets reçus en comité de sélection
- Nombre de projets retenus

Suivi du parcours



- Nombre de projets incubés
- Nombre de projets ayant suivi l'intégralité du parcours
- Nombre d'abandons

Sur ces 6 premières promotions (2018-2023), 89 projets ont été incubés par Katapult. 85% ont suivi l'intégralité du parcours d'incubation et 15% ont abandonné le projet en cours d'incubation.

La dernière promotion 2024 (démarrée en avril 2024) accueille 30 projets incubés jusqu'au 31 mars 2025.

52

**créations
d'entreprises**

issues de Katapult
depuis sa création en
2018

52%

de transformation

1 projet sur 2 accompagné
par Katapult crée et lance
son activité (hors promo
2024 encore en cours)

130

emplois

créés par ces nouvelles
entreprises

86%

des incubé·es

jugent l'impact de
Katapult sur l'évolution de
leur projet comme fort à
très fort

Ils ont lancé leur activité en 2024



Bellydoo

Bouillotte responsable,
Ranville (14)



Ecocity France

Ressourcerie sportive,
Rouen (76)



In Fin'Haies

Bûche de chauffage en
bois bocager, Lessay (50)



Inser-Gener-Action

Habitat partagé
intergénérationnel, Elbeuf (76)



La Bananerie

Lieu de création
audiovisuelle, Caen (14)



La Cerisaie

Habitat partagé et colocation
pour personnes en situation de
handicap mental, Caen (14)



L'Atelier de la Matière

Atelier de recyclage et
upcycling, Le Havre (76)



Les Curieux

Insertion sociale et professionnelle
au profit de personnes isolées,
Fleury-sur-Orne (14)



Les Hirondelles

Ateliers culturels et
inclusifs, Vernon (27)

Ils ont lancé leur activité en 2024 (suite)



Les Pochons

Transformation de poches à huîtres en contenants, Bricquebec-en-Cotentin (50)



Les Yeux Dits - La Bavarde

Application d'audiodescription pour personnes en situation de handicap, Le Havre (76)



Manger Demain - Le Producteur Local

Laboratoire de la sécurité alimentaire durable, Rouen (76)



PlastNat

Recyclage de déchets plastiques en objets éco-responsables, Hermival-les-Vaux (14)



Sport Impulzzz

Insertion et inclusion par le sport, Louviers (27)



Combo - Bois Bocage Énergie

Vente de chaleur clé en main issue des haies bocagères, Chanu (61)

Les entrepreneur·es témoignent



Karine Tellier

« L'incubateur Katapult, dans un parcours du combattant comme celui de la création de projet dans l'ESS, c'est une bulle d'oxygène, des rencontres inspirantes, des projets aux valeurs communes qui permettent de prendre du recul sur ses propres problématiques, des partages d'expérience, et aussi beaucoup de facilitation de projet, d'outils, d'accompagnement et de soutien de la part des chargées de mission. »

Mobil'art, Rouen (76), promo 2024



Paul Métayer

« Pour nous, Katapult a été l'occasion de mieux appréhender le monde de l'ESS grâce aux entretiens individuels avec des intervenants impliqués. Le partage de compétences est le cœur de notre projet et pouvoir en bénéficier pleinement avec les formations en groupe est fondamental. »

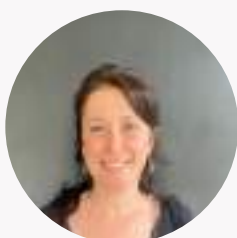
L'Atelier Autonome, Rouen (76), promo 2022



Mathilde Poisson

« KATAPULT a donné un coup d'accélérateur à notre projet. De belles rencontres, des projets diversifiés, des échanges enrichissants et un accompagnement constructif, bref une belle recette pour réussir et une belle expérience. »

L'Atre, Alençon (61), promo 2023



Anaïs Vaugeois

« Avec Katapult, on apprend, on partage, on cogite, on se soutient, on déconstruit pour mieux reconstruire et surtout on réseaute ! Une promo constituée de projets riches et variés, aux statuts et aux engagements différents, mais avec des valeurs communes : celles de l'ESS. »

Les Curieux, Fleury-sur-Orne (14), promo 2024



Parcours Ici, je monte ma boîte

L'ADRESS est labellisée accompagnateur sur l'ESS dans le cadre du dispositif régional Ici je monte ma boîte (IJMMB). Les chèques IJMMB donnent accès à un accompagnement dédié à la formalisation du projet: de la structuration d'un plan d'affaires réalisable (étude de marché, approche commerciale, statut juridique, prévisionnel d'activité, plan de financement) à l'accompagnement des 3 premières années de l'entreprise.

Nous proposons un accompagnement adapté aux créateurs et créatrices d'une entreprise sociale pour travailler sur ses spécificités : finalité de l'entreprise, ancrage local, gouvernance, modèle économique, statuts, plan de financement, etc.

<https://www.normandie.fr/ici-je-monte-ma-boite>



Pour découvrir des portraits d'entreprises accompagnées par ce dispositif, [cliquez ici](#).

Ils ont lancé leur activité en 2024



ADN Impact

Coaching et consulting d'entreprises à impact, Lengronne (50)



Collectif Les Abeilles

Tiers-lieu culturel, artisanal et éco-responsable, Evreux (27)



La Colombe et la Fourmi

Ecole alternative, pédagogie Freinet, Roumare (76)



Le renard se marre

Café-bar culturel et social, La Ferté-en-Ouche (61)



Zebra Pois Bleu

Médiation par l'animal à visée éducative et thérapeutique, Sablons-sur-Huisne (61)

Les entrepreneur-es donnent leur avis sur le parcours



« L'accompagnement a été qualitatif avec une bonne réactivité. Les échanges ont toujours été apporteurs de solutions et de connaissances. »



« Une véritable écoute, de la patience, laisse le temps au porteur de projet de réfléchir, de mûrir son projet, de revenir en arrière, d'explorer, sans influencer, toujours en respectant le rythme du porteur de projet, ses doutes, ses idées parfois farfelues et idéalistes, sans jamais juger ... »



« Un accompagnement top : des outils pour cadrer, une bonne compréhension des problématiques rencontrées, des mises en relation intéressantes. Le projet a abouti. »



« Une grande écoute de la part de nos conseillères à l'ADRESS, ainsi qu'une vraie capacité de synthèse qui nous a grandement aidé pour structurer nos rendez-vous réguliers, le travail à faire, les documents à remplir, etc. »

4.

ACCOMPAGNER

LES ENTREPRISES

EN ACTIVITÉ

ACCOMPAGNER LES ENTREPRISES EN ACTIVITÉ

En 2024, l'ADRESS a recentré son accompagnement auprès des entreprises en activité sur :

- La transformation : pour passer d'une entreprise « classique » à une entreprise sociale ;
- L'implantation : pour essayer son entreprise sociale en Normandie.

Essaimage & implantation

L'ADRESS a travaillé et formalisé un parcours d'accompagnement à l'implantation des entreprises de l'ESS en Normandie. La définition de ce parcours a permis à l'ADRESS d'être lauréate de l'appel à projets Draccare de la préfecture de Région.

En 2025, l'ADRESS lance ainsi un tout nouveau parcours avec des moyens dédiés afin de faire de la Normandie une terre d'accueil des entreprises sociales.

Envie de dupliquer votre activité ?

Implantez-vous en Normandie !



Transformation

L'ADRESS propose une offre spécifique aux entreprises souhaitant transformer leur entreprise en entreprise sociale. En lien avec la CRESS et l'URSCOP, l'ADRESS accompagne les entreprises souhaitant se transformer en société commerciale de l'ESS.

L'ADRESS anime également des ateliers auprès de clubs et réseaux d'entreprises autour de l'économie à impact.

Envie de formaliser votre engagement ?

Devenez une entreprise de l'ESS !



37
structures

accompagnées
dans leurs
différents besoins

6
**nouvelles
créations**

essaimage,
transformation ou
développement des
premiers emplois

Ils ont essayé en Normandie, créé leur premier emploi ou ont adopté un statut de l'ESS



AFPAC

Insertion des jeunes, accompagnement à la création, Canteleu (76)



Camping des Nénuphars

Lieu d'insertion et camping ordinaire, accompagnement à la création, Roumare (76)



Drop !

Fontaines à eau et sensibilisation, accompagnement à la transformation, Caen (14)



La Ville à joie

Événementiel rural, accompagnement à l'implantation, Eure (27) et Orne (61)



Mes Bo'cal

Epicierie locale zéro déchet, accompagnement à la transformation, Epron (14)



Régie de quartiers de Louviers

Régie de quartiers, accompagnement à la création, Louviers (27)

Les entrepreneur-es donnent leur avis sur le parcours



« Nous avons été guidés pas a pas, au plus près de nos besoins, avec flexibilité et beaucoup de bienveillance. Merci ! »



« Cet accompagnement est très rassurant, il permet des échanges fructueux et pertinents »



« Les points forts de cet accompagnement sont la réactivité, la connaissance du territoire, et la mise en relation simple. »

5.

ACCOMPAGNER

LES

TERRITOIRES

ACCOMPAGNER LES TERRITOIRES

L'ADRESS accompagne à la création et au développement d'entreprises sociales en Normandie. Actrice de terrain, l'ADRESS travaille avec les acteurs locaux pour co-construire des solutions qui répondent aux besoins, dans une démarche collaborative.

Les rendez-vous de l'impact

Découvrir et comprendre l'entrepreneuriat à impact

Un atelier de découverte de l'entrepreneuriat à impact aussi bien à destination des porteur-ses d'idées et de projets que des collectivités et d'autres acteurs du territoire.

Les cycles DÉFI

Explorer et identifier des solutions entrepreneuriales adaptées aux enjeux du territoire

Le cycle DÉFI a pour objectif de faire émerger des projets répondant aux problématiques du territoire, liées à une thématique identifiée. Il consiste en la mise en œuvre d'ateliers collectifs et d'un accompagnement mobilisant un premier écosystème d'acteurs afin de faire émerger des pistes de solutions.

La Fabrique à initiatives

Construire et lancer des projets entrepreneuriaux pour répondre aux besoins du territoire

La Fabrique à initiatives part d'un besoin social ou environnemental, d'une idée de projet ou d'un lieu et facilite la co-création d'une entreprise sociale répondant aux enjeux du territoire. Pour cela, nous mobilisons notre expertise en matière d'animation territoriale, de modélisation économique et d'innovation sociale.

Les cycles DÉFI

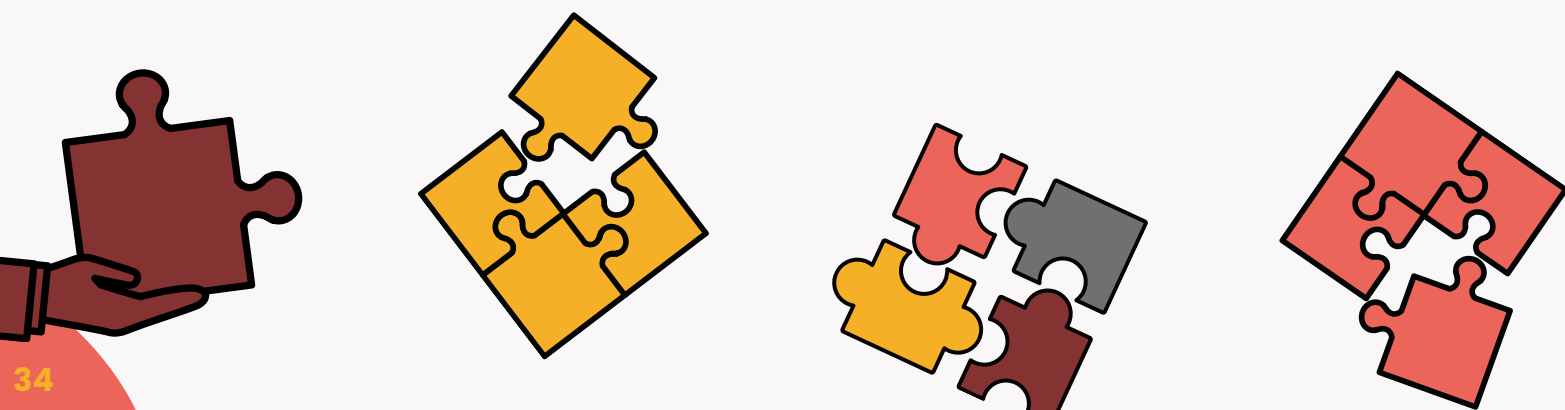
Les cycles DEFI viennent en amont d'une Fabrique à initiatives et vont permettre de préciser des pistes de solutions à partir d'une thématique large. Ils se composent de 3 à 5 ateliers collectifs.

Vous avez un lieu identifié et plusieurs idées pour l'occuper ?
Vous souhaitez travailler sur une thématique particulière (alimentation durable, mobilité, bien vieillir, etc.) ?



Le cycle DÉFI vous permet de :

- Réaliser un état des lieux de l'existant
- Mobiliser un premier écosystème autour de la thématique identifiée
- Identifier et préciser les problématiques du territoire
- Présenter des solutions potentielles en illustrant par des exemples concrets
- Envisager les pistes pour la mise en œuvre de la solution choisie collectivement





Le chaînon manquant entre les besoins sociaux identifiés sur les territoires et la création d'activités.



La Fabrique à Initiatives est un dispositif développé au niveau national par l'AVISE et porté par l'ADRESS en Normandie.

Vous avez un projet identifié et défini que vous souhaitez développer sur votre territoire, mais pour lequel il n'y a pas de porteur-se de projet ?



Ce dispositif vise à :

- Repérer les besoins économiques, environnementaux et sociaux sur le territoire
- Mobiliser un groupe de travail composé d'acteurs locaux
- Modéliser une entreprise / une offre afin de répondre aux besoins
- Transmettre le projet à un-e porteur-se de projet et l'accompagner dans la réalisation de celui-ci



2 nouveaux accompagnements ont été lancés en 2024 :

- Un cycle DEFI à Saint-Martin de l'If pour la création d'un restaurant social et solidaire ;
- Une Fabrique à initiatives à Verneuil d'Avre et Iton pour la création d'un café associatif.

1 lancement d'activité avec la création de l'entreprise à but d'emploi (EBE) La Marcotte à Petit-Couronne. Cette entreprise à but d'emploi labellisée dans le cadre du dispositif Territoires zéro chômeur de longue durée (TZCLD) propose différentes activités aux chômeurs de longue durée (ressourcerie, rénovation de meubles et objets, atelier de recyclage et réemploi de palettes, conciergerie). La Fabrique à initiatives est intervenue pour modéliser les activités de l'EBE.

Ils ont lancé leur activité



La Marcotte EBE

Entreprise à but d'emploi, Petit-Couronne (76)

Les projets :

Projet	Activité	Lieu	Stade
EBE La Marcotte	Insertion	Petit-Couronne (76)	Lancement de l'EBE
Conciergerie de village (Négreville)	Conciergerie	Négreville (50)	Transmise – attente de lancement
Restaurant d'insertion Flers	Alimentation	Flers (61)	Transmise – attente de lancement
Restaurant Saint-Martin de l'If	Alimentation	Saint-Martin de l'If (76)	Transmise – attente de lancement
Plateforme sur les circuits-courts alimentaires	Alimentation	Granville (50)	Etude d'opportunité réalisée
Lovélo – Maison du vélo	Mobilité	Rouen (76)	Qualification du besoin / Emergence
Café associatif	Services de proximité	Verneuil d'Avre et d'Iton (27)	Qualification du besoin / Emergence

La Fabrique à initiatives en Normandie



48

**études
réalisées**

depuis le lancement de
la Fabrique à initiatives
en Normandie

21

**activités
lancées**

43% des études
amènent au
lancement d'activité

Près de 130

emplois créés

par les activités
lancées via la
Fabrique à initiatives

Les apports de la Fabrique à initiatives



Charlotte de Soyres

Chargée de projet alimentation / développement économique et agricole

« La Fabrique à initiatives est un dispositif au service des collectivités qui ne peut fonctionner qu’avec l’appui de ces « entités facilitatrices » qui connaissent le territoire, ouvrent les portes des acteurs et identifient les synergies.

L’ingénierie de la Fabrique est précieuse et les résultats sont concrets. Même si les projets portés par la Fabrique proposée à la Communauté Urbaine Le Havre Seine Métropole n’ont pas pu aboutir, la collectivité était très satisfaite de l’accompagnement rigoureux qui lui a été proposé. »

6.

ANIMER

ANIMER

INTÉGREZ LA COMMUNAUTÉ DES ENTREPRISES SOCIALES

L'ADRESS, dans son rôle de représentant des entreprises sociales en Normandie, anime la Communauté des entrepreneur-es du changement pour favoriser le partage d'expériences, le développement d'affaires, la mutualisation des moyens et des compétences.

CONNEXION



Visio de rentrée

Un moment motivant de réseautage pour repartir du bon pied !

En septembre et en janvier



Café Social

Des temps d'échange et d'interconnaissance entre acteurs de l'ESS des territoires de Caen, Rouen, Cherbourg et Le Havre.

Régulier



Social Apéro

Apéro convivial entre entrepreneur-es d'un même territoire, autour d'un sujet clé animé par des acteurs du secteur.

Ponctuel

COOPÉRATION



Co-dev

Apporter des réponses concrètes à des problématiques communes.

Sur demande



Groupes de soutien

Pour mutualiser des ressources, co-développer des projets et échanger sur les difficultés rencontrées.

Sur demande

OUTILLAGE



Formations

Approfondir des sujets clés et développer vos compétences auprès d'experts thématiques.

2 cycles par an



Webinaires

Profiter de sa pause déjeuner pour s'inspirer d'acteurs et d'initiatives stimulants.

Ponctuel

80

adhérent·es

dont 85% d'entreprises
sociales

488

**Entreprises/
personnes**

ayant participé aux
événements de la
Communauté (Workshops,
Café social, Social Apéro,
etc.)

3

formations

organisées en 2024
(stratégie commerciale,
cibles de communication,
logiciels libres)

3

Social Apéro

Dont la Grande Soirée
de l'ADRESS qui a réuni
96 personnes

240

**structures
différentes**

mobilisées sur les différents
temps : entreprises sociales,
partenaires, collectivités,
entreprises classiques, etc.

Les workshops



Formations par des expert-es sur des thématiques variées à destination des entrepreneur-es sociaux/ gérant-es d'entreprises (communication, stratégie commerciale, logiciels libres).

En 2024, 3 workshops ont été organisés réunissant 31 participant-es.

DATE	THÈME	ANIMATEUR	PARTICIPANT-ES
22/02/2024	Les cibles de communication	ADRESS	10
30/04/2024	Les logiciels libres	L'Atelier Autonome	5
04 et 13/06/2024	Pour une stratégie commerciale durable	ADN Impact	16
3 WORKSHOPS			31

Les webinaires



Un moment privilégié pendant la pause déjeuner pour s'inspirer d'acteurs et d'initiatives innovantes.

En 2024, 9 webinaires ont été organisés réunissant 170 participant-es.

DATE	THÈME	INTERVENANT·ES	PARTICIPANT·ES
19/02/2024	Alimentation et agriculture	Axel Férard	15
12/03/2024	Linkedin : présentation générale et fonctionnalités de base	Guillem Salles Turrel	34
21/03/2024	Linkedin : créer sa stratégie éditoriale	Guillem Salles Turrel	24
09/04/2024	A la découverte des logiciels libres	L'Atelier Autonome	22
14/05/2024	Un prix aligné avec ses valeurs ?	ADN Impact	20
12/09/2024	Visio de rentrée	ADRESS	11
10/10/2024	Le RGPD dans son quotidien professionnel	Agence RGPD BDD	9
05/11/2024	L'IA générative	Christopher Oliver	31
17/12/2024	Présentation de l'ADRESS	ADRESS	4
9 WEBINAIRES			170

Les temps de mise en réseau



Le Café Social - Des moments d'échange et de découverte entre acteurs de l'économie sociale et solidaire.

Le Social Apéro - Un temps convivial réunissant les entrepreneur-es d'un même territoire, autour d'un sujet clé animé par des acteurs du secteur.

18 temps organisés pour 287 personnes présentes.

DATE	THÈME	LIEU	PARTICIPANT-ES
25/01/2024	Café social	Visio	4
31/01/2024	Café social au PRESS	Hérouville-Saint-Clair	5
15/02/2024	Café social au Hangar Zéro	Le Havre	8
29/02/2024	Café social au Bouillon popote	Rouen	11
21/03/2024	Café social au Juxtabar	Cherbourg-en-Cotentin	11
03/04/2024	Café social à La Petite librairie	Le Havre	10
25/04/2024	Social Apéro : comment engager mon entreprise	Caen	20
30/04/2024	Café social au Plateau Circulaire	Caen	7
25/06/2024	Social Apéro : la grande soirée	Rouen	96
11/07/2024	Social Apéro Seine Eure	Le Val d'Hazey	35

DATE	THÈME	LIEU	PARTICIPANT-ES
16/07/2024	Café social au Clos Val Soleil	Le Havre	8
17/07/2024	Café social à La Guinguette	Cherbourg-en-Cotentin	7
03/10/2024	Café social à la Maison pour tous Léo Lagrange	Cherbourg-en-Cotentin	6
10/10/2024	Café social	Le Havre	9
24/10/2024	Café social à Léo à table	Rouen	9
04/12/2024	Café social à ACTP	Cherbourg-en-Cotentin	10
11/12/2024	Café social au Hangar Zéro	Le Havre	5
16/12/2024	Café social à Léo à table	Rouen	26
18 temps de mise en réseau			287

7.

MOBILISER

MOBILISER

Dans le cadre de ses missions d'accompagnement et d'animation, l'ADRESS mobilise différents partenaires, acteurs économiques et collectivités territoriales pour :

- Détecter et identifier les projets, entreprises et territoires à accompagner
- Soutenir et apporter une expertise extérieure à l'accompagnement proposé
- Faire adhérer au mode entrepreneurial que défend l'ADRESS
- Favoriser le développement de ses programmes d'accompagnement

Ils travaillent avec nous

L'ADRESS travaille en partenariat avec l'écosystème économique régional, qu'il soit spécialisé dans l'ESS ou non. Nous participons ainsi aux différents temps proposés par nos partenaires : comités de sélection, jurys, réunions d'orientation de projets, ateliers, interventions et formations dans différents parcours d'accompagnement.

Nos partenaires de l'ESS en région



Nos partenaires au national



En 2022, l'ADRESS a intégré le conseil d'orientation stratégique de l'Avise. La gouvernance de l'Avise rassemble une trentaine de personnes morales et de personnalités qualifiées.



L'ADRESS a co-fondé le Kiif, une alliance interterritoriale de 10 structures d'accompagnement des innovations sociales issues des territoires, qui unit ses forces pour défricher l'innovation sociale de demain et démultiplier son impact.



L'ADRESS est également membre du Mouvement Impact France, un réseau d'entreprises engagées dans la transformation sociale et écologique de l'économie.

Nous travaillons également avec différentes structures dans l'accompagnement de projets et d'entreprises.



Et de nombreux autres en Normandie

Normandie Incubation, Réseau Entreprendre, BGE, CJD, Club Inné, Positive Planet, Pépite, Les Entrep', Chambres de commerce et d'industrie, chambres des métiers... et plus encore.

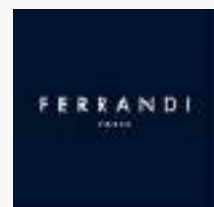
En 2023, l'ADRESS a également signé des conventions avec le CJD Normandie, le réseau Entreprendre Normandie Seine et Eure et le Réseau Entreprendre Normandie Estuaire. Ces conventions ont pour objectifs de rapprocher nos réseaux respectifs.

Ils apportent leur expertise

Que ce soit par le mentorat dans Katapult ou dans le pool d'expert-es, différentes structures apportent leur contribution à l'accompagnement proposé par l'ADRESS.

Nos mentors

Un-e mentor, chef-fe d'entreprise expérimenté-e, accompagne les projets incubés dans Katapult pour les conseiller, faciliter la mise en réseau et booster leur projet.



. candice

Nos expert-es en 2024

Expertise comptable, juridique, RH, digitalisation, nos expert-es proposent des heures bénévoles de conseil sur des points clés et stratégiques.

AMELIE CARDON-VALENTIN

Domaine d'expertise : droit des entreprises

Fonction : Avocate associée droit des sociétés, associations et fondations
Société : Fair Avocats

GUENOLINE JAUNET

Domaine d'expertise : RH, gestion de conflit, droit du travail généraliste

Fonction : Dirigeante
Société : Vakom

PIERRE PAILLEAU

Domaine d'expertise : mécénat de compétences

Fonction : Fondateur
Société : Citizens

JULIETTE DEMARES

Domaine d'expertise : mécénat privé

Fonction : Chargée de mécénat
Société : Métropole Rouen Normandie

ALEXANDRE PULBY

Domaine d'expertise : numérique

Fonction : Webmaster
Société : DKTS

MAXIME GALLET

Domaine d'expertise : comptabilité

Fonction : Expert comptable
Société : Grant Thornton



JEAN-SÉBASTIEN NIEL

Domaine d'expertise : logiciels libres

Fonction : Président

Société : L'Atelier Autonome

CHRISTOPHE SZYMCZAK

Domaine d'expertise : banque et finance

Fonction : Banquier conseil impact et ESS

Société : Caisse d'Épargne Normandie

CHRISTELLE THUILLIER

Domaine d'expertise : externalisation RH, recrutement et mutualisation d'emplois

Fonction : Directrice

Société : GEIQ PLUS

SARAH HOURÇOURIGARAY

Domaine d'expertise : stratégie de communication

Fonction : Chargée de communication

Société : ADRESS

PIERRE ALEXANDRE DANIEL

Domaine d'expertise : baux locatifs, fonds de commerce, immobilier professionnel

Fonction : Conseiller fonds de commerces, immobilier professionnel

Société : Folliot

VINCENT BORIES

Domaine d'expertise : droit de l'immobilier, protection patrimoniale du gérant

Fonction : Notaire associé

Société : Gence & Associés

Bras Droit des Dirigeants

Domaine(s) d'expertise(s) : Direction Générale, Direction des Ressources Humaines, Direction administrative et financière, Direction commerciale.



Ils adhèrent à l'ADRESS

Qu'ils soient entreprises sociales, soutiens ou collectivités territoriales, l'ADRESS compte 80 adhérents en 2024.



Des soutiens et collectivités territoriales et plus de 60 entreprises sociales.

[Voir la liste complète des structures adhérentes](#)



Ils nous soutiennent

Les programmes d'accompagnement proposés par l'ADRESS sont en grande partie pris en charge par nos partenaires financiers.



8.

VALORISER

VALORISER

L'ADRESS mène plusieurs actions de valorisation des entreprises sociales et de son activité. Cette communication est essentielle pour mieux faire connaître cette forme d'entrepreneuriat et diffuser ses modèles.

Les vidéos de valorisation des entreprises sociales

L'ADRESS valorise les entreprises sociales de sa Communauté sur le web et les réseaux sociaux par la réalisation de vidéos professionnelles de promotion. Ces vidéos ont pour objectif de présenter l'entreprise sociale mais aussi de faire ressortir les impacts et les spécificités de leurs modèles.

En 2024, 6 vidéos ont été réalisées : Repas Part'âges, L'Arbre, Le Plateau Circulaire, Betobo, La Coopérative Funéraire Normande, La Manufacture Circulaire du Cotentin.

+ de 100 000 vues
des 6 vidéos

réalisées en 2024

[Voir les vidéos réalisées](#)



7 772

abonné·es

à nos réseaux sociaux (Facebook, LinkedIn, Instagram)

2 168

abonné·es

à notre newsletter mensuelle

+25 %
d'abonné·es

à nos réseaux sociaux en 2024 par rapport à 2023

+ de 25 000
utilisateurs et utilisatrices

du site web de l'ADRESS en 2024

20
posts

en moyenne par semaine sur les réseaux sociaux pour valoriser l'entrepreneuriat social

+ de 30
articles et interviews

parus dans les médias portant sur l'ADRESS, ses programmes et ses événements

9.

ILS

FONT

L'ADRESS

ILS FONT L'ADRESS

L'ADRESS est une association de personnes morales qui rassemble des entreprises sociales, des soutiens et des collectivités territoriales. Les différentes instances de l'ADRESS œuvrent dans un même but : l'amélioration globale de la société en la rendant plus inclusive et plus durable, respectueuse de l'environnement.

Le Bureau

Il se réunit 10 fois par an dont deux fois avec l'équipe salariée. Il travaille sur les grandes orientations, prépare les conseils d'administration et soutient l'équipe salariée.



Président

Patrick Le Page
(ABBEI)



Vice-Présidente

Emilie Ozouf
(SCOP Liesse)



Vice-Président

Olivier Desplebin
(Université de Rouen
Normandie)



Trésorière

Claire Pérez
(Le Producteur Local)



Secrétaire

Pierre Paillereau
(Citizens)



Membre

Samuel De Gentil-Baichis
(Toutenvélo Rouen)



Membre

Nathalie Boitouzet
(Régie des quartiers de Rouen)

Le Conseil d'Administration

Le conseil d'administration se réunit 5 fois par an. Il valide les grandes orientations, les éléments budgétaires et d'activité. Il peut mettre en place des groupes de travail spécifiques.

- ABBEI
- Association l'Abri
- Citizens
- CJD Normandie
- Conseil Départemental de l'Eure
- Conseil Départemental de Seine-Maritime
- Coorace Normandie
- Enercoop Normandie
- Fédération des entreprises d'insertion
- Fonds Caisse d'Epargne pour l'initiative solidaire
- France Active Normandie
- Le Producteur Local
- Reconnect
- Régie des quartiers de Rouen
- Région Normandie
- SCOP Liesse
- Toutenvélo Rouen
- Université de Rouen Normandie

Une équipe au service du développement de l'entrepreneuriat social



Elisa Tofoni

Chargée d'accompagnement
Katapult



Emilie Thomine

Assistante de direction



Florent Rouyat

Chargé de projets Fabrique à
initiatives (50, 61)
Chargé d'accompagnement
IJMMB



Julie Saison-Marra

Chargée d'accompagnement
IJMMB et entreprises en activité



Laura Le Merer

Responsable des programmes



Lola Claeis

Chargée de projets Fabrique à
initiatives (27)



Pauline Horvath

Chargée d'accompagnement
Katapult



Pierric Hourçourigaray

Directeur



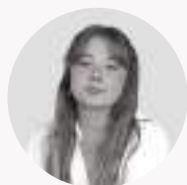
Sandy Louapre

Chargée d'accompagnement
Katapult



Sarah Ricquier

Volontaire en service civique -
appui à la communication



Sarah Hourçourigaray

Chargée de communication



William Parment

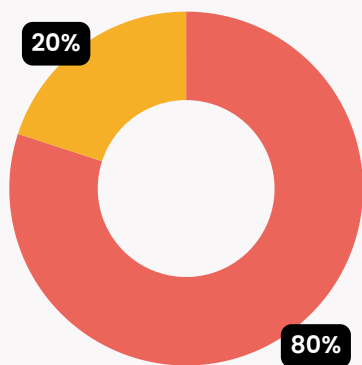
Chargé de Communauté
Chargé d'accompagnement des
entreprises sociales en activité

Ils ont également fait partie de l'équipe en 2024 : Anaëlle Jouin, Mathieu Douet et Ilodie Monteiro (service civique). Un grand merci à eux.

Notre budget

En 2024, le budget de l'ADRESS s'élève à 650K€.

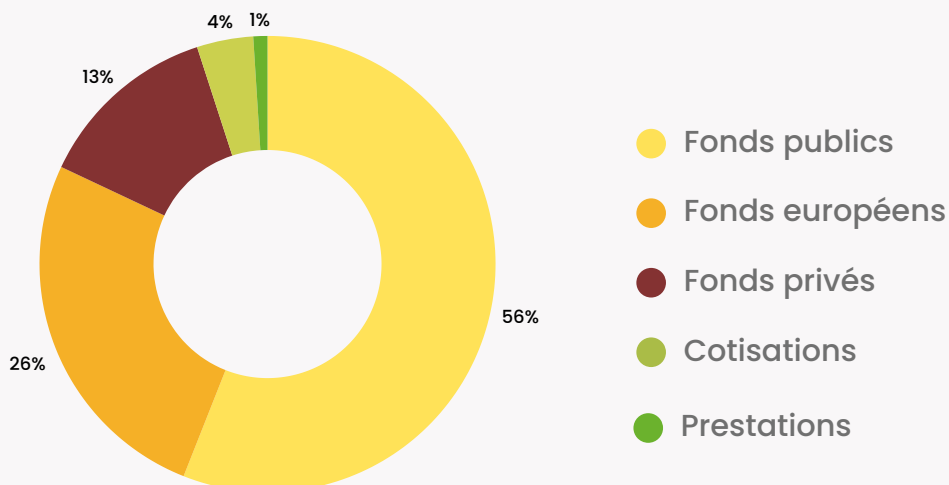
Nos dépenses



Les charges de l'ADRESS sont à 80% des charges de personnel. Les autres charges restantes sont principalement des charges de fonctionnement : achat de prestations notamment sur l'incubateur Katapult, communication, voyages et déplacements, réception, loyers, honoraires, etc.

- Charges de personnel
- Autres charges

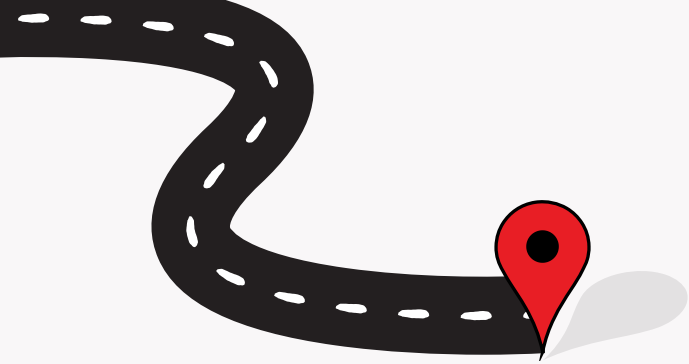
Nos ressources



Les ressources de l'association sont principalement constituées de subventions des collectivités territoriales.

Avec le soutien précieux de





ADRESS NORMANDIE

Rouen

Atrium
115 boulevard de l'Europe
76100 Rouen

Hérouville-Saint-Clair

Pôle Régional de l'ESS
5 esplanade François Rabelais
14200 Hérouville-Saint-Clair



ADDRESS NORMANDIE

contact@adress-normandie.org

02 35 72 12 12

www.adress-normandie.org



**ENSEMBLE, DÉVELOPPONS L'ENTREPRENEURIAT
SOCIAL EN NORMANDIE.**